

Freude am Druck

Hochdruck^{2.09}

Der neue Druckereiverbund im Norden setzt auf neueste Technik, Qualität und Service.



⊕ Eine Information für Kunden und Interessenten der

JOHLERNORDDRUCK

Technik >> Seite 1-3

Farben- und Rastermanagement bringt Schnelligkeit, Brillanz und Zuverlässigkeit.

Voll schräg >> Seite 4+5

Mehr Aufmerksamkeit durch unsere Innovationen – für Ihren Erfolg.

KBA 818 >> Seite 6+7

Schnelle und effektive Verarbeitung von vielfältigen Produktmöglichkeiten.

Mailingtage >>> Seite 8

Wir freuen uns auf den Dialog bei der 10. Fachmesse für Direkt- und Dialogmarketing.



Viel Spaß beim Lesen wünscht Ihnen

Franz-Hermann Enk

■ Liebe Kunden, Geschäftsfreunde und Interessenten,

den Kunden helfen erfolgreicher zu sein, ist das Credo unserer kundenfokussierten Unternehmenskultur. Deshalb haben wir seit Beginn diesen Jahres mit hohem Tempo ein Investitionsprogramm umgesetzt, das nachhaltig die Qualität Ihrer Printprodukte sicherstellt. Ein Programm, das für ein Unternehmen wie Jöhler Norddruck seinesgleichen sucht.

Mit der Anschaffung der modernen Rollenoffset-Druckmaschine KBA 818 können wir Ihnen ab Juni eine große Vielfalt an unterschiedlichsten Druckprodukten, zugeschnitten auf Ihre individuellen Bedürfnisse, anbieten. Professionelle Qualität, verkürzte Herstellungszeiten und optimierte Wirtschaftlichkeit kommen jedoch nicht nur von der „Rolle“. Wir haben auch mit großem finanziellen Aufwand fast den kompletten Workflow und die Druckvorstufe erneuert: Neue Software, neue Plattenbelichter, neue Plattenentwicklung. Die ebenso neue, der KBA 818 direkt angeschlossene, moderne Versandraumtechnik von IN-LOG, sorgt schließlich dafür, dass Ihre Druckprodukte in kürzester Zeit versandfertig sind.

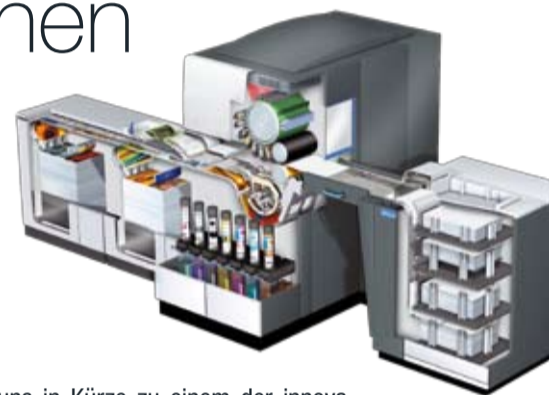
Der Kauf der neuen Digitaldruckmaschine Indigo 5500 von HP bildet einen weiteren Höhepunkt in unserer umfangreichen Investitionsstrategie. Hier entsteht eine Art Entwicklungslabor, in dem wir gemeinsam mit Ihnen neue Produkte, neue Produktformen und -ausstattungen konzipieren und testen können.

■ Ihre Produktvisionen im Digitaldruck

⊕ Sichern Sie sich Ihre Wettbewerbsvorteile durch innovative Produktentwicklungen

Ausgefallene und vor allem auffallende Print- und Werbemittelideen werden von Kreativen schnell auf dem Zeichenblock skizziert. Lassen Sie sich aber auch technisch in der Herstellung umsetzen und produzieren?

Mit der modernen Digitaldruckmaschine HP Indigo 5500 können schwierige Produkthanforderungen bei Jöhler Norddruck in Kleinstauflagen oder sogar Einzelexemplaren getestet werden.



„Wir wollen uns in Kürze zu einem der innovativsten Druckdienstleister in Deutschland entwickeln.“

Mit dem neuen Flaggschiff im Digitaldruck schaffen wir uns eine Produktentwicklungsumgebung, mit der wir unseren Kunden zeigen können, wie sich auch die anspruchsvollsten Produktformen realisieren lassen“, so Detlef Wildenheim, Leitung Vertriebskoordination bei Jöhler Norddruck.

Eine unserer Produktentwicklungen: Mehr Anzeigenverkaufsfläche auf Titel- und Rückseite



Technik

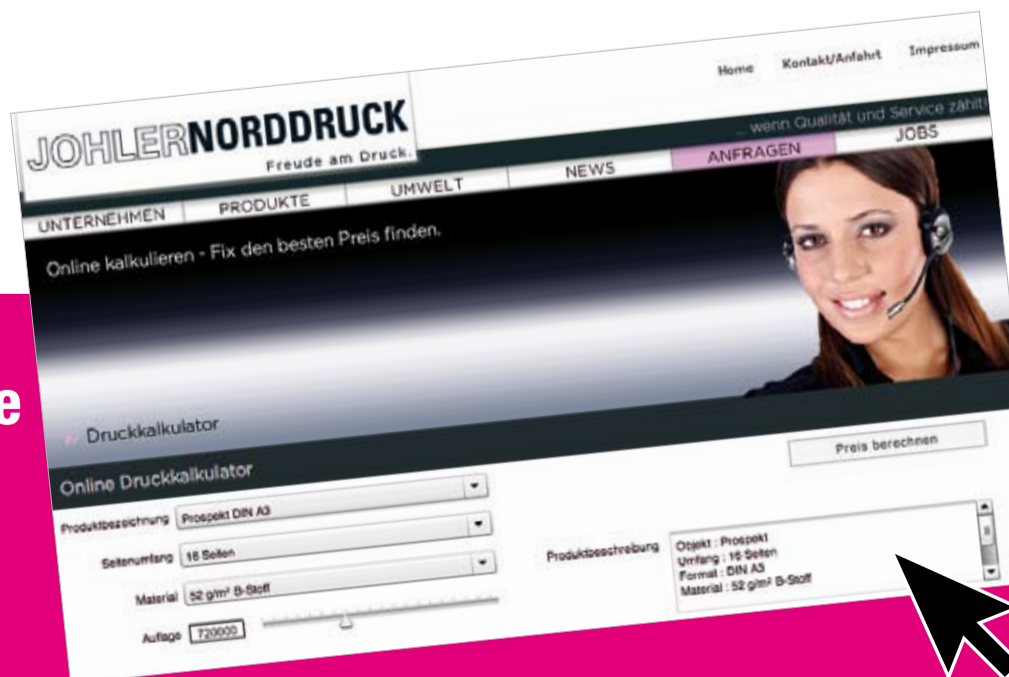
Mit wenigen Klicks zum Druckangebot

⊕ Unser Online-Kalkulator für Rollenoffsetprodukte

www.joehlernorddruck.de

Damit Kunden nicht ganz „in's Blaue“ planen, hat die Jöhler Norddruck GmbH einen Online-Kalkulator für Rollenoffsetprodukte bereit gestellt. Hier kann der Druckkunde mit wenigen Standardparametern einen ersten Kostenüberblick für die zu erwartenden Druckkosten einsehen. Dies ist oftmals sinnvoll, wenn man in einer ersten Grobplanung für eine anstehende Kampagne oder sonstiger Werbemittel steckt. Genaue, auf das Projekt abgestimmte Kalkulationszahlen, können dann mittels Online-Formular angefordert werden.

Testen Sie unseren neuen Service



**Sie gewinnen,
wir spenden**

Gewinnspiel

Noch wartet unsere neue Druckmaschine auf einen Namensvorschlag von Ihnen. Für die besten Drei gibt es je ein Apple iPhone.

Mitmachen,
einsenden & gewinnen:

E-Mail:
818@johlernorddruck.de

Einsendeschluss
30. April 2009.

**Vielen Dank. Bisher
haben wir bereits über
100 Einsendungen
erhalten.**



Gesteigerte Wertigkeit der Druckprodukte durch:

Farbbrillanz

Passgenauigkeit

Tonwertwiedergabe

⊕ Neuer Workflow erfüllt Kundenwünsche auf höchstem Niveau

„Gute Vorbereitung ist die halbe Miete“, ist ein Sprichwort, das schon immer hohen Wahrheitsgehalt besitzt. Auch in der Druckindustrie gelten ähnliche Gesetzmäßigkeiten: die Druckvorstufe bestimmt in höchstem Maße die Gesamtqualität der Produkte und damit die Kundenzufriedenheit.

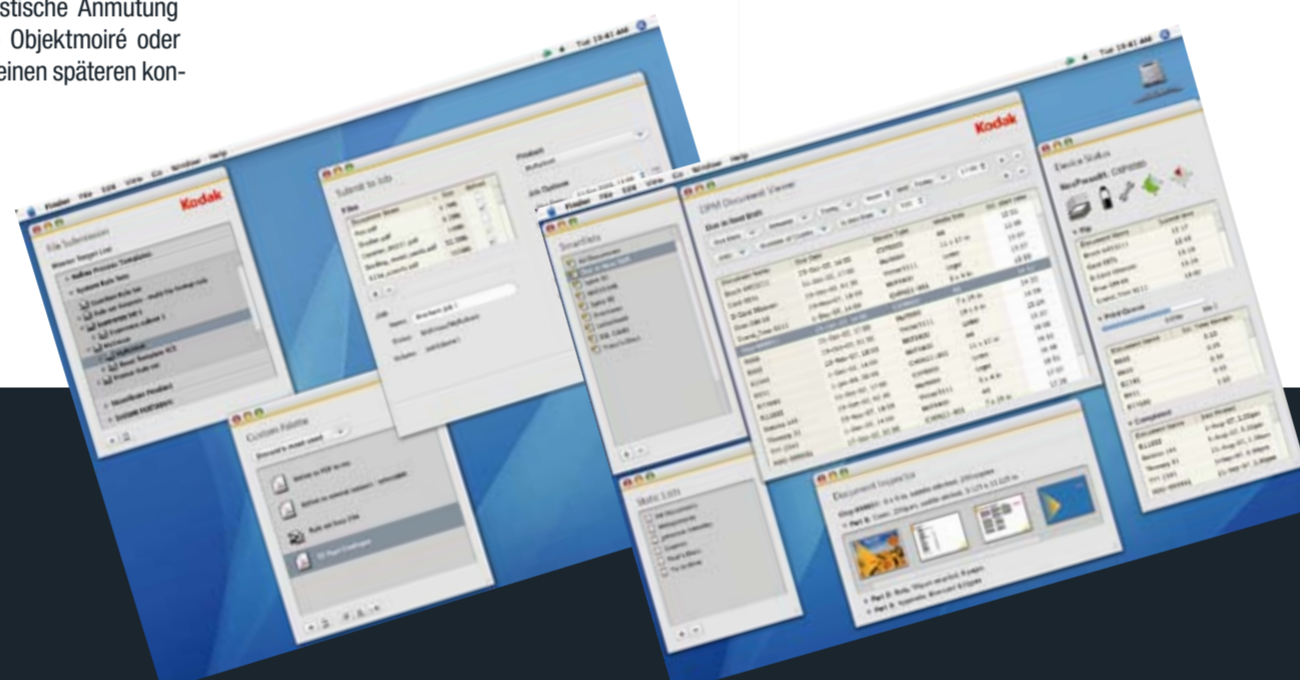
„Um unseren Kunden optimale Ergebnisse liefern zu können, haben wir den gesamten Workflow der Druckvorstufe erneuert. Mit dem Kodak Prinergy Workflow System erreichen wir nicht nur Druckvorlagen in ausgezeichneter Qualität, auch die so wichtige Kommunikation mit den Druckkunden ist sicher gestellt“, so Franz-Hermann Enk, Geschäftsführer der Jöhler Norddruck GmbH.

Für höhere Effizienz, schnellere Verarbeitung und Vermeidung kostspieliger Fehler ist der Kunde von Beginn an dabei, wenn es um die Verarbeitung seiner angelieferten Druckvorlagen geht. Von jedem Computer mit Internetanschluss können Kunden, Druckvorstufenmitarbeiter und Mitarbeiter des Vertriebs Jobs übermitteln, die Verarbeitung auslösen, Projektschritte verfolgen, gemeinsam Änderungen abstimmen, Aufträge prüfen und für die weitere Produktion freigeben.

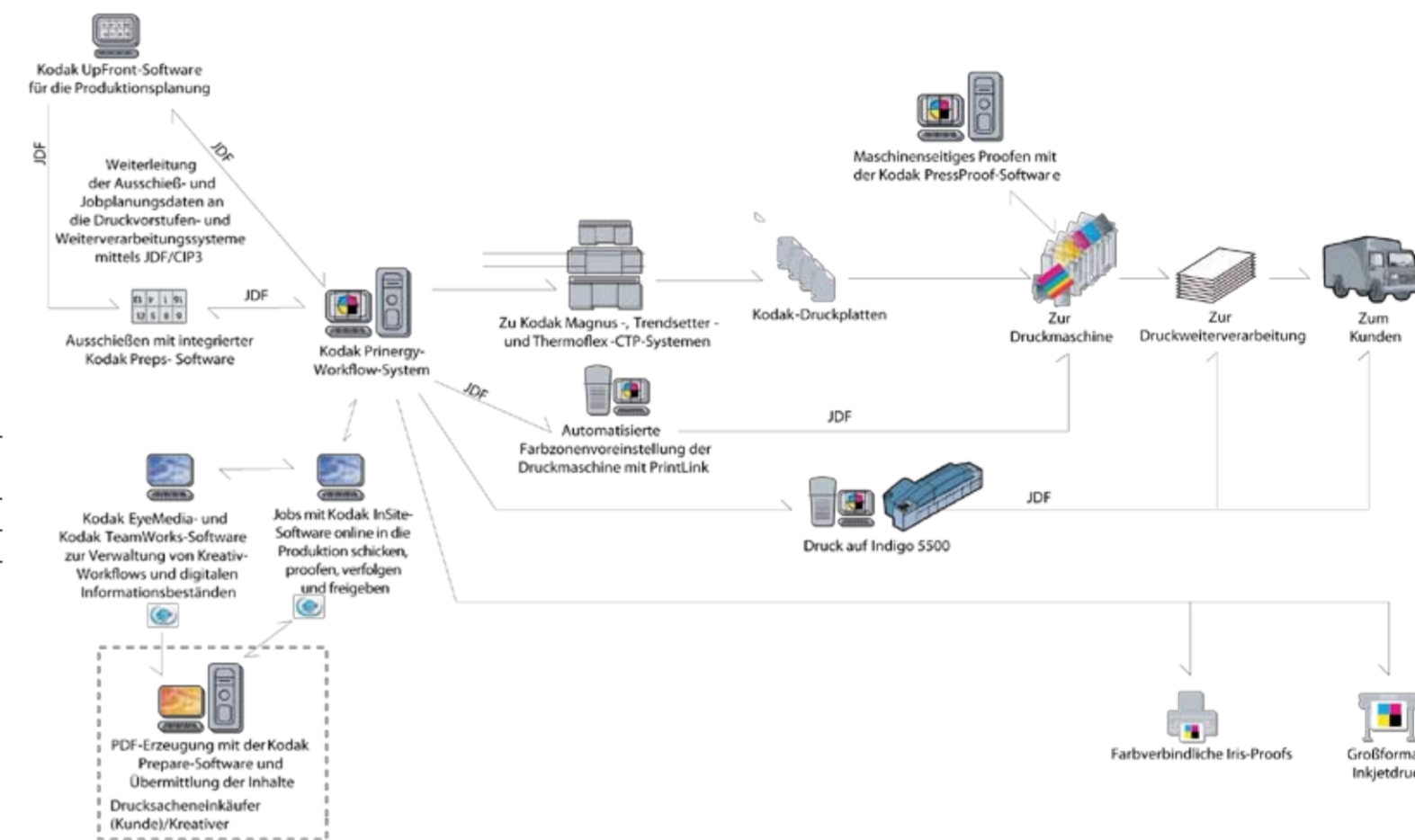
Mit einer hochmodernen Rastertechnologie erhalten Druckbilder eine fotorealistische Anmutung ohne jegliche Störeffekte wie Objektmoiré oder Rasterrossetten. Dies sorgt für einen späteren konstanten und stabilen Druck.

Die neue Workflow- und Ausschließsoftware gilt ebenso als tragende Säule im produktiven Druckvorstufen-Workflow. Denn sie reduziert die Kosten und Durchlaufzeiten dramatisch und ermöglicht zu jeder Zeit eine schnelle und präzise Vorschau. Die Software unterstützt Dateiformate von mehr als 200 DTP-Anwendungsprogrammen, darunter natürlich die gängigen wie PS, PDF, EPS, DCS und TIFF.

Letztlich sorgt der neue Plattenbelichter für enorme Schnelligkeit, Automatisierung, Konstanz und Zuverlässigkeit. Er ist der schnellste vollautomatische Großformat-Plattenbelichter, der am Markt verfügbar ist. Die weitgehend vollautomatische Bestückung, Bebilderung und Entnahme der Druckplatten sorgen für einen fast andauernden Betrieb, was eine Zeit- und Kostenersparnis ohne jegliche Qualitätsverluste für den Kunden darstellt.



Hochwertige Druckresultate. Erhöhte Kompatibilität.
Außergewöhnliche Flexibilität. Produktivitätssteigerung.



Druckvorstufe

Technik

**Ausgezeichnete Automatisierung
für höhere Produktivität und
Kosteneinsparungen**



INFORMATIONEN

KODAK MAGNUS VLF:
Geschwindigkeit, Automatisierung, Konstanz und Zuverlässigkeit bei CTP im Großformat

- Mehrkassetteneinheit (MCU) – bis zu 300 Platten in vier Ladeschächten
- APL Automatischer Palettenloader
- Automatische Zwischenpapierentnahme
- Hervorragende Produktionsverfügbarkeit
- Umfassend modular

Kodak

Für jede Einsendung spendet
Jöhler Norddruck

5€

an die Tabaluga-Kinderstiftung,
Hilfe für Kinder in Not.





Um höhere Aufmerksamkeit in der Kundenzielgruppe zu erreichen, muss man einfach ein wenig „anders“ sein



Viele Werbetreibende müssen feststellen, dass es immer schwieriger wird im ständig wachsenden Wettbewerb gegenüber der Konkurrenz zu bestehen. So muss man schon ein wenig „anders“ sein, wenn auch nicht genial daneben.

Mit innovativen Sonderwerbformen lassen sich auch für Verlage neue und zusätzliche Umsatzpotentiale erschließen. Entweder durch Schaffung zusätzlicher Werbeflächen oder alleine durch die Tatsache, dass der Verlag seinen Top-Kunden ein breites Innovationsprogramm bieten kann und so seine Kompetenz beweist.

Ausgefallene Werbeformen lassen sich in zahlreichen Printobjekten realisieren. Ob Beihefter, Beikleber, Lesezeichen oder Marke: auch hier haben wir als Spezialist in der Drucktechnik unsere Erfahrungen. Und dies nicht nur in Form von Werbeprosen-Integration.

Wir wollen mit Ihnen gemeinsam originelle, unkonventionelle und teils auch provokative Lösungen erarbeiten und realisieren. Wir setzen gerne auch die außergewöhnlichsten Dinge vor es in den Fullrun geht, kann die Wirkungsweise Ihrer Werbung so bestens getestet werden.

! Allerdings: wenn der Osterhase den Bischofshut und der Weihnachtsmann die Hasenschlapphoren trägt, liegen wir wahrscheinlich genial daneben. Wir freuen uns aber auf all Ihre Herausforderungen.

Voll Schräg:

Innovation von uns für Ihren Erfolg



Schräge Seiten suchen.

Bitte warten. Nur noch drei Seiten.

Erkennbare Schräge.

Voll schräg.

Schräge Werbeformen jetzt bei uns.

Schade, schon wieder vorbei.

Ende. Bitte nochmal.

Mehr Erlebnis - Mehr Aufmerksamkeit - Mehr Erfolg

! INFORMATIONEN

Fragen Sie nach...
 ...weiteren Produktinnovationen aus unserem großen Sortiment wie z.B.
 • Lackveredelungen
 • Produktentwicklungen zu Klebung und Perforation
 • Mehr Werbeflächen auf Zeitschriftenumschlägen

Noch nichts für Sie dabei?
 Zu weiteren Innovationen und Produkten beraten wir Sie gerne. Fordern Sie uns.
Detlef Wildenheim
 t +49 (0) 4321 875 - 155
 wildenheim@joehornorddruck.de

Special



Freude am Druck

Anspruchsvolle Druckkunden erwarten nicht nur eine hochprofessionelle Druckqualität und Weiterverarbeitung ihrer Produkte zu marktgerechten Preisen, auch die zeitliche Komponente spielt in einer immer schnelllebiger werdenden Welt eine ganz wichtige Rolle.

Die Arbeitsschritte Fördern, Schneiden, Bündeln und Palettieren werden bei Johler Norddruck zukünftig über eine neue Lösung von IN-LOG, einem international erfolgreich tätigen Unternehmen, realisiert. „Mit dieser modernen High-End-Erweiterung der KBA 818 können wir die Rüstzeiten deutlich reduzieren und die Makulaturrate senken“, so Franz-Hermann Enk, Geschäftsführer der Johler Norddruck GmbH.

„So kommen wir dem Ziel, unseren Kunden neben professionellen Druckprodukten auch interessante wirtschaftliche Aspekte zu bieten, einen weiteren Schritt näher“.

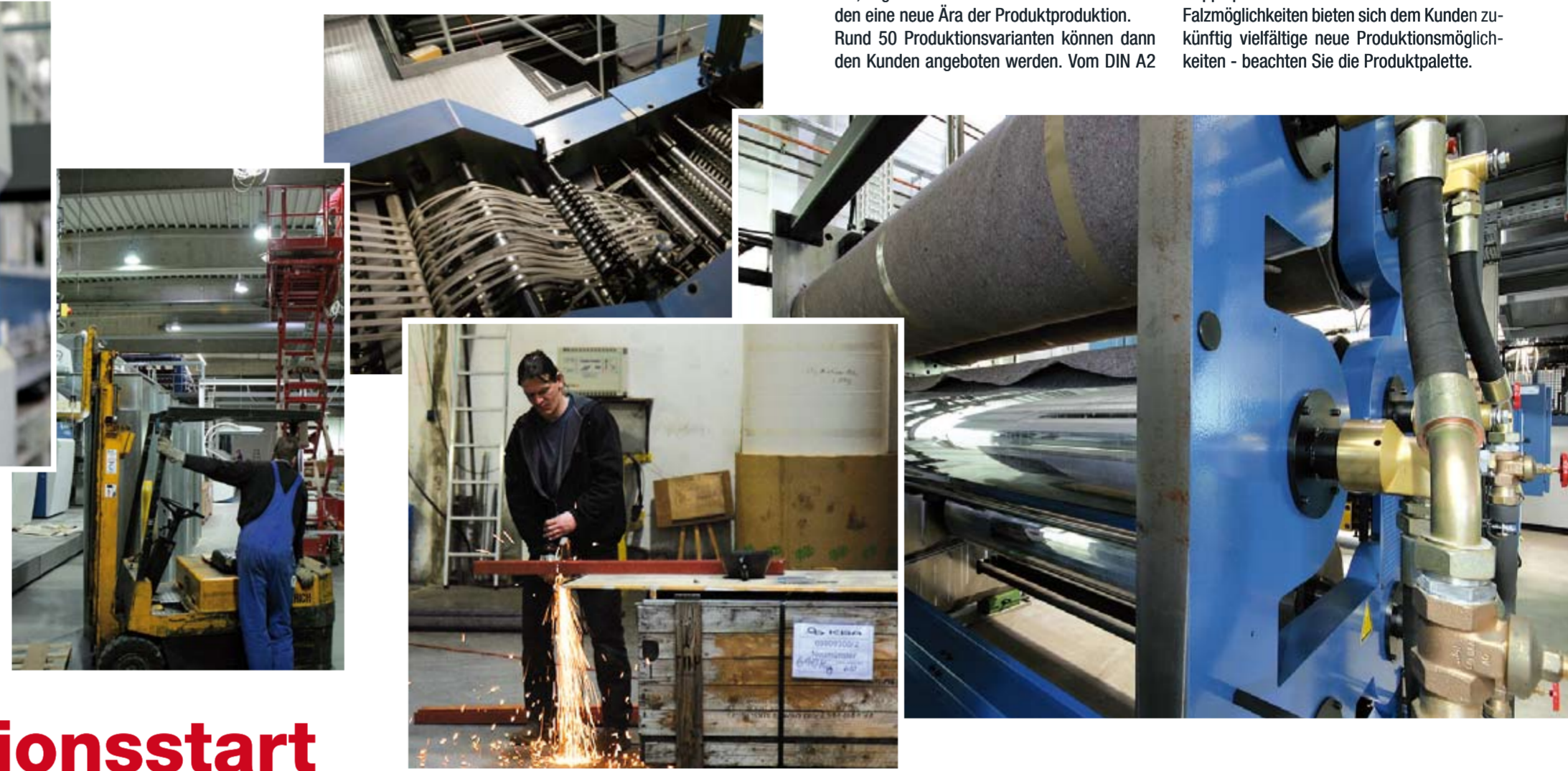


⊕ **Modernste Technik sorgt für höchste Produktqualität, Geschwindigkeit und Wirtschaftlichkeit**

Vielfältige Produktmöglichkeiten durch die **KBA 818**

Wenn im Juni 2009 die ersten Druckbogen durch die 60 Meter lange Compacta 818 laufen, beginnt für Johler Norddruck und ihre Kunden eine neue Ära der Druckproduktion. Rund 50 Produktionsvarianten können dann den Kunden angeboten werden. Vom DIN A2

über DIN A3, 4 und 5 bis hin zum so genannten Slim Jim-Format. Durch die Sammel- oder Doppelproduktion und die unterschiedlichen Falzmöglichkeiten bieten sich dem Kunden zu künftig vielfältige neue Produktionsmöglichkeiten - beachten Sie die Produktpalette.



Produktionsstart

Schnelle und effektive Verarbeitung zum Vorteil des Kunden

Die Druckprodukte verlassen die Hochleistungsdruckanlage am Falzapparat und werden im rohbeschnittenem Format über eine Förderbandanlage der Versandraumtechnik zugeführt. Aus luftiger Höhe herabgelassen, stehen Sie unmittelbar ohne Zeitverzug den weiteren Arbeitsschritten zur Verfügung.

Der Endbeschnitt der Druckprodukte erfolgt in einem ersten Rotationsschneider zuerst an der oberen und unteren Kante des Produktes, in einem zweiten Rotationsschneider dann an der rechten Seite. Im direkten Anschluss werden sie von einem Kreuzleger meist zu jeweils 100 Stück gesammelt.

Nachdem in dem so genannten Verblocker aus den Druckerzeugnissen die Luft herausgedrückt und die Produkte elektrostatisch aufgeladen wurden, werden sie in den Umreifungsmaschinen nach vorgegebener Stückzahl mit entsprechendem Material zu mehr oder weniger handlichen Paketen gebündelt.

Wie von Geisterhand gesteuert greift der automatische Roboterarm rastlos einmal links, einmal rechts nach einem Bündel Druckerzeugnisse und legt sie säuberlich Lage für Lage auf bereitstehende Paletten ab.

Die fertig beladenen Europaletten werden führerlos von ihrem Standort abgeholt und an ihren weiteren Bestimmungsort gebracht.



Fördern

Schneiden

Bündeln

Palettieren

Abtransport

Die Produktpalette der neuen KBA 818

➤ Mehrwertinfo: Ausschneiden und Aufbewahren

Format	Seiten	Breite	x	Höhe	Format	Seiten	Breite	x	Höhe
A2	6	367 - 500	x	620	A5	24	155	x	250 - 184
A2	8	275 - 476	x	620	A5	32	155	x	137,5 - 238
A2	12	367 - 500	x	620	A5	40	155	x	220 - 250
A2	16	275 - 500	x	620	A5	48	155	x	200 - 250
					A5	48	155	x	184 - 250
A3	12	310	x	367 - 500	A5 quer	48	184 - 250	x	155
A3	16	310	x	275 - 476	A5	56	155	x	200 - 250
A3	24	310	x	367 - 500	A5	64	155	x	200 - 238
A3	32	310	x	275 - 476	A5	64	155	x	137,5 - 238

A4	10	220 - 250	x	310	Slim Jim	36	200 - 211	x	310
A4	10	220 - 238	x	310	Slim Jim	40	120 - 190,5	x	310
A4	12	200 - 250	x	310	Slim Jim	48	120 - 158	x	310
A4	12	200 - 250	x	310	Slim Jim	56	120 - 136	x	310
A4	14	200 - 250	x	310	Slim Jim	72	200 - 211	x	310
A4	14	200 - 250	x	310	Slim Jim	80	120 - 190,5	x	310
A4	16	200 - 238	x	310	Slim Jim	96	120 - 158	x	310
A4	16	200 - 238	x	310					
A4	20	220 - 250	x	310					
A4 quer	20	310	x	220 - 250					
A4	24	184 - 250	x	310					
A4 quer	24	310	x	200 - 250					
A4	28	200 - 250	x	310					
A4 quer	28	310	x	200 - 250					
A4	32	137,5 - 238	x	310					
A4 quer	32	310	x	200 - 238					
A4	40	220 - 250	x	310					
A4 quer	40	310	x	220 - 250					
A4	48	184 - 250	x	310					
A4 quer	48	310	x	200 - 250					
A4	56	200 - 250	x	310					
A4 quer	56	310	x	200 - 250					
A4	64	137,5 - 238	x	310					
A4 quer	64	310	x	200 - 238					

Alle Formatangaben in Millimeter.

Mehr Infos: Olaf Bruse
t +49 (0) 4321 - 875 - 141
bruse@johlernorddruck.de

Special

Offizielle Partner der



mailingtage

10. Fachmesse für Direkt- und Dialogmarketing

enk®

JOHLER
NORDDRUCK

NORD OFFSET

Wir bieten Ihnen die Möglichkeiten zum persönlichen Dialog

⊕ **Sichern Sie sich mit einer rechtzeitigen Terminanmeldung einen entscheidenden Vorteil für innovative Printideen**

Direkt- und Dialogmarketing ist das zentrale Thema der mailingtage, der führenden Fachmesse vom 24. & 25. Juni 2009 in Nürnberg. Unser Unternehmen ist dort mit der enk Druck & Media GmbH sowie mit der Nord Offset Druck GmbH erstmals als Aussteller und Sponsor der Veranstaltung vertreten.

Wir produzieren für diese Fachmesse sämtliches Printmaterial, von der Messezeitung angefangen über Messekataloge, Eintrittskarten bis hin zu den Kongressflyern.

Doch hauptsächlich wollen wir für Sie zur persönlichen Beratung da sein. Denn der direkte Weg zur optimalen Lösung für Printwerbmittel, Kunden- und Servicezeitschriften oder innovative Beilagen und Beihefter führt immer über das persönliche Gespräch.

Kommen Sie mit Ihren individuellen Fragen und Anliegen auf uns zu. Wir erarbeiten gemeinsam mit Ihnen Konzepte, unterbreiten Ihnen Vorschläge und zeigen Ihnen eine mögliche Umsetzung im Detail auf.

Wir freuen uns auf Ihre Herausforderung!

Damit wir genügend Zeit für den gemeinsamen Informationsaustausch an unserem Stand (Halle 4a, Stand 710) haben, vereinbaren Sie am besten noch heute Ihren persönlichen Messetermin:

mailingtage@johlernorddruck.de



Gleich Messetermin vereinbaren und personalisierte Notizzettel mit Notizbox sichern!

Personal

Ein starkes Team für Ihren Erfolg



Christian Franz

Christian Franz (20) legte im Januar 2009 als einer der Jahrgangsbesten seine Gesellenprüfung ab. Nun unterstützt er als Projektmanager den Vertriebsinnendienst des Neumünsteraner Unternehmens, koordiniert die Einhaltung der Termine, Auftragsdispositionen und überprüft die Qualität der Druckunterlagen.

Johler Norddruck als Ausbildungsbetrieb ausgezeichnet.

Kontaktdaten:

t +49 (0) 4321 . 875 - 146

f +49 (0) 4321 . 875 - 288 146

franz@johlernorddruck.de



Andreas Mark

Er kennt unser Unternehmen schon länger aus der Vergangenheit. Andreas Mark (45) war bereits von 2001 bis 2007 als Kundenberater für Johler Norddruck GmbH tätig. Der gelernte Schriftsetzer und Industriemeister Druck ist nun an alte Wirkungsstätte zurückgekehrt und übernimmt im Außendienst Verkaufsaufgaben.

Kontaktdaten:

t +49 (0) 234 . 950 821 - 44

f +49 (0) 234 . 950 821 - 45

m +49 (0) 170 . 79 62 875

mark@johlernorddruck.de



Richard Benning

Bereits zum Jahreswechsel wurde Richard Benning (43) zum Geschäftsführer der enk Druck & Media GmbH in Bocholt berufen. Dort verantwortet er die Vertriebsaufgaben und leitet gemeinsam mit dem geschäftsführenden Gesellschafter Franz-Hermann Enk die Geschicke des Unternehmens.

Kontaktdaten:

t +49 (0) 2871 . 2480 - 13

f +49 (0) 2871 . 2480 - 24

benning@enk-media.de

>> Besuchen Sie uns auch **online** unter www.johlernorddruck.de

Hochdruck:

Informationen für Interessenten und Kunden der Johler Norddruck GmbH

Internet:

www.johlernorddruck.de

hochdruck@johlernorddruck.de

Herausgeber:

JOHLER NORDDRUCK GmbH
Gadelander Straße 77

24539 Neumünster

t +49 (0) 4321 . 875 - 0

f +49 (0) 4321 . 875 - 185

Redaktion:

Detlef Wildenheim

Alle Preise verstehen sich inkl. 19 % MwSt. (sofern nicht anders angegeben). Druckfehler, Irrtümer und Änderungen sind vorbehalten.

Bei Fragen rund um die Zustellung der Hochdruck:

Hotline: +49 (0) 4321 . 875 - 155

E-Mail: wildenheim@johlernorddruck.de

JOHLERNORDDRUCK